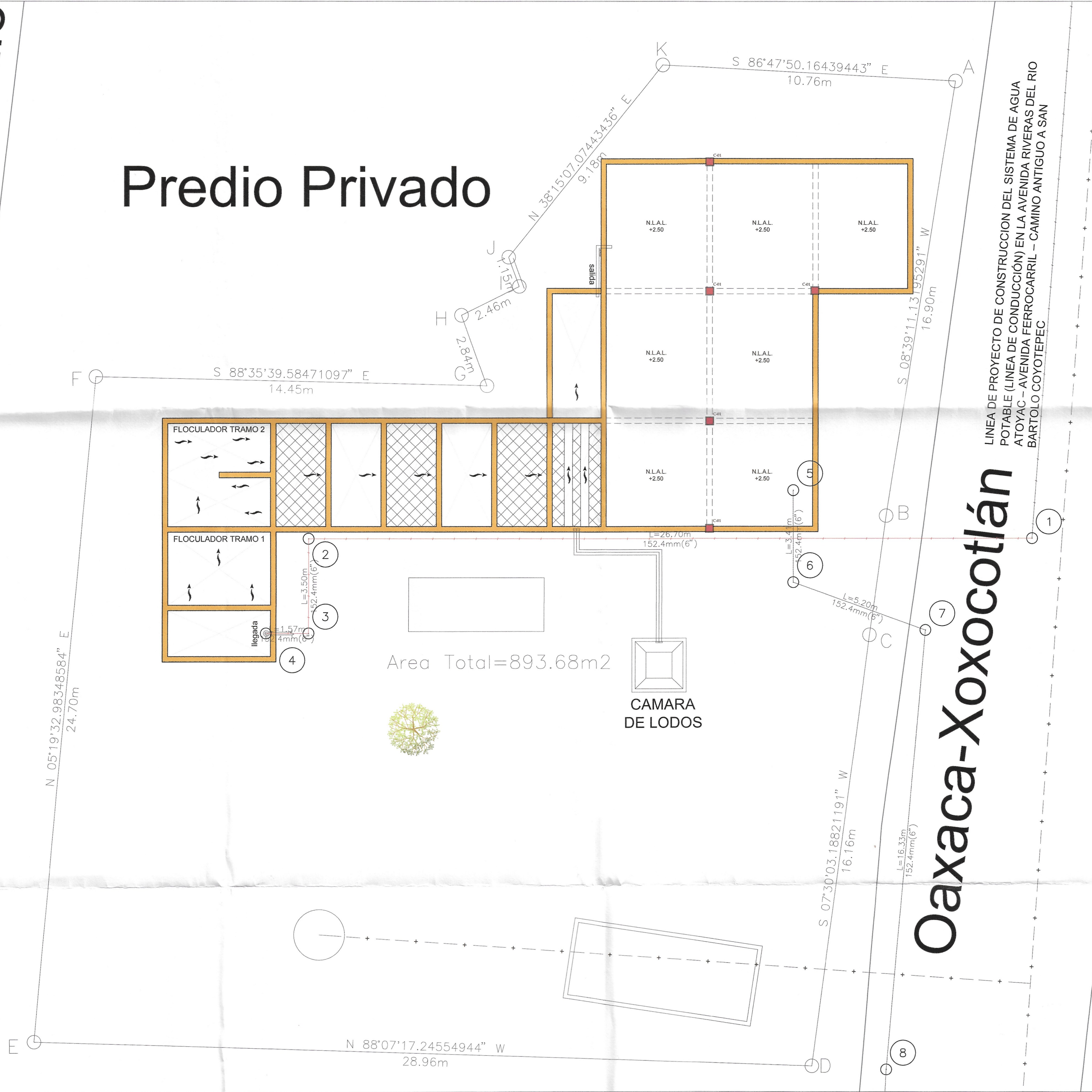
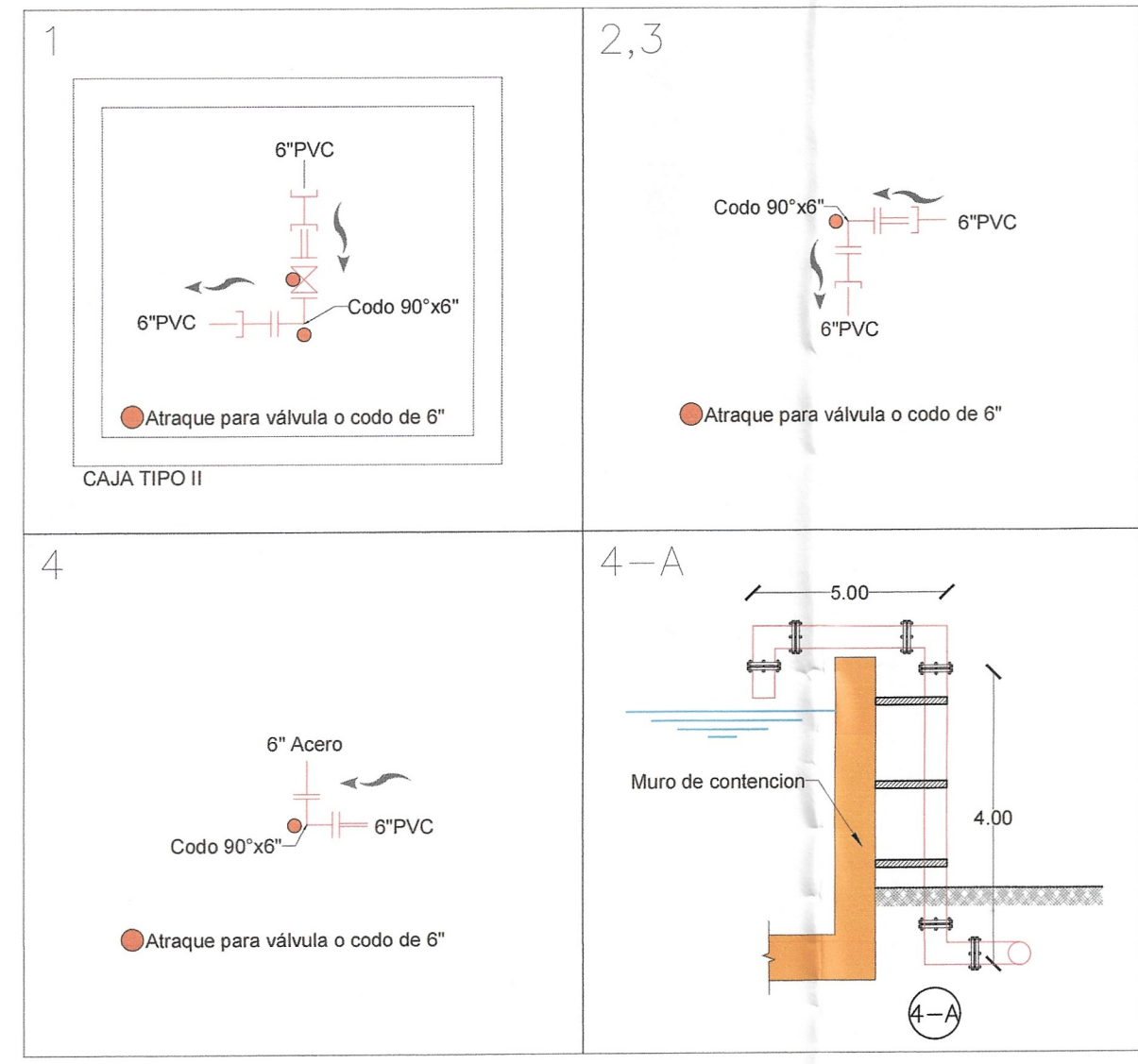


Avenida del Valle

Predio Privado

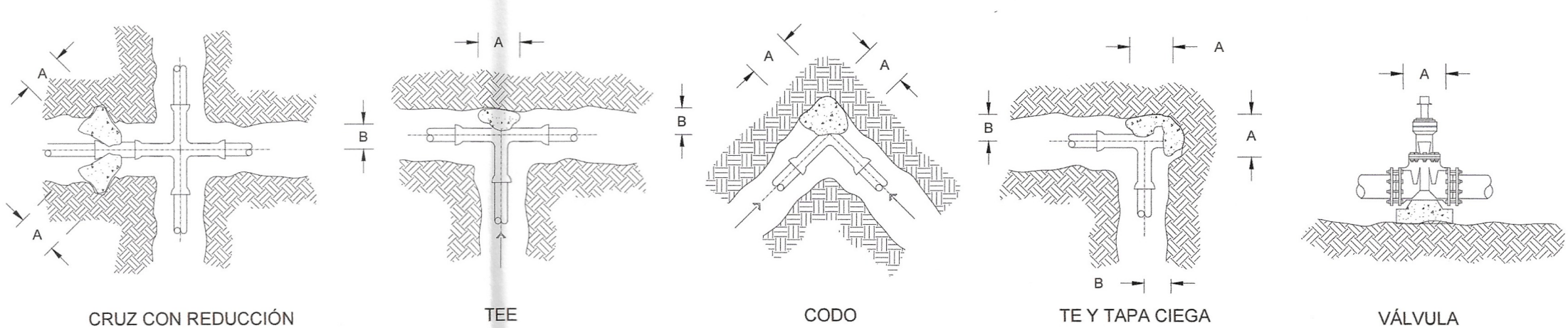


Oaxaca-Xoxocotlán



CRUCEROS

S/E ACOT. cm



DIMENSIONES PARA ATRAQUES DE CONCRETO PARA PIEZAS ESPECIALES					
Ø NOMINAL DE LA PIEZA ESPECIAL	ALTURA	LADO "A"	LADO "B"	VOLUMEN POR AT.	
MILÍMETROS	PULGADAS	cm.	cm.	cm.	m³.
152.40	6"	40	30	30	0.036

1. LAS PIEZAS ESPECIALES DEBERÁN ESTAR ALINEADAS Y NIVELADAS ANTES DE COLOCAR LOS ATRAQUES LOS CUALES QUEDARÁN PERFECTAMENTE APOYADOS AL FONDO Y PARED DE LA ZANJA
2. LOS ATRAQUES DEBERÁN COLOCARSE EN TODOS LOS CASOS ANTES DE HACER LA PRUEBA HIDROSTÁTICA DE LAS TUBERÍAS
3. LOS ATRAQUES SE USARÁN EXCLUSIVAMENTE PARA TUBERÍAS ALOJADAS EN ZANJAS (PRESIONES DE TRABAJO MENORES DE 7 kg/cm2)

DETALLE 2 ATRAQUES

S/E ACOT. cm

CAJA DE OPERACIÓN DE VÁLVULAS

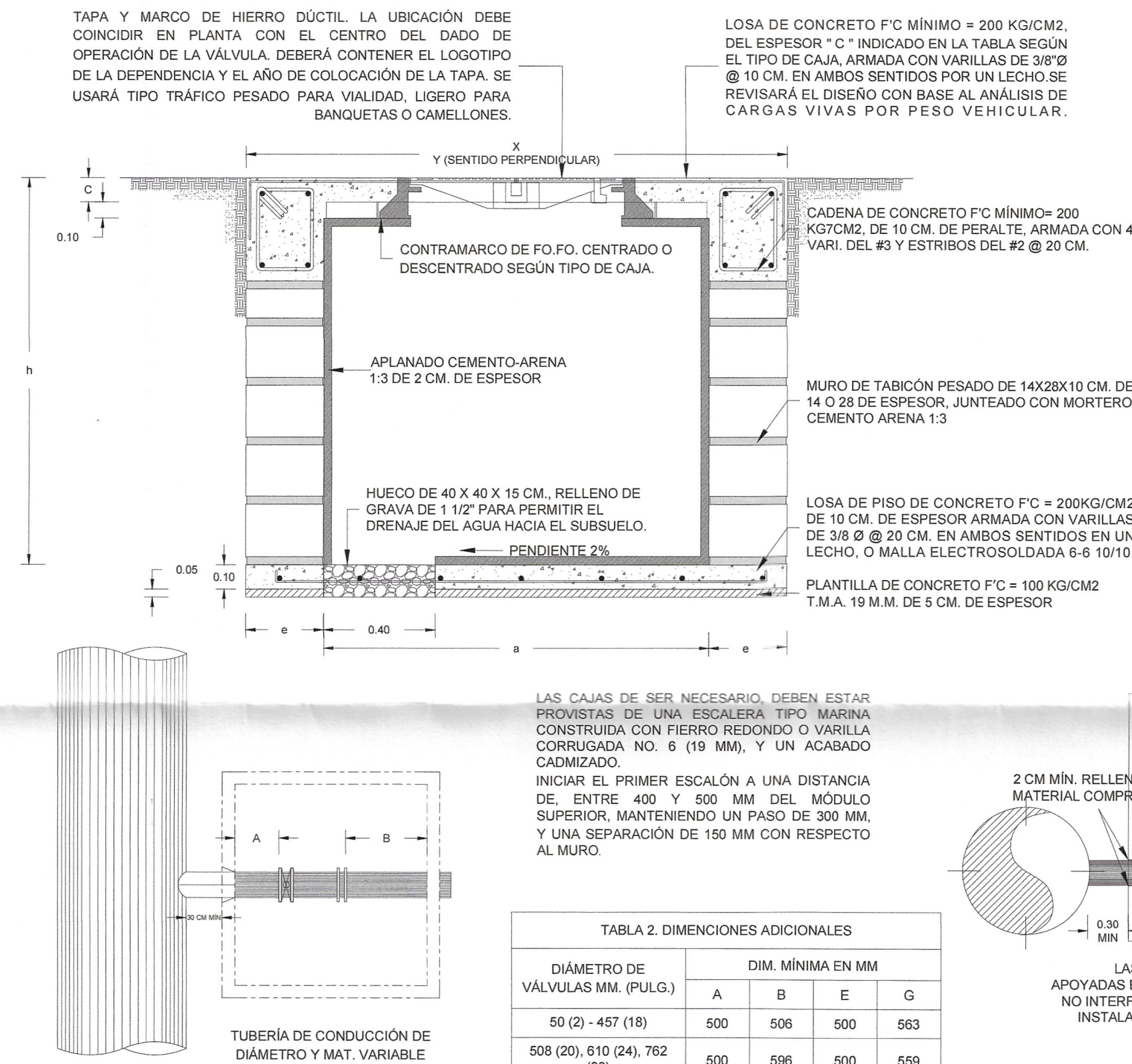


TABLA 2. DIMENSIONES ADICIONALES				
DIÁMETRO DE VÁLVULAS MM. (PULG.)	DIM. MÍNIMA EN MM			
	A	B	E	G
50 (2) - 457 (18)	500	508	500	563
508 (20), 610 (24), 762 (30)	500	508	500	559
914 (36), 1220 (48)	500	500	700	500

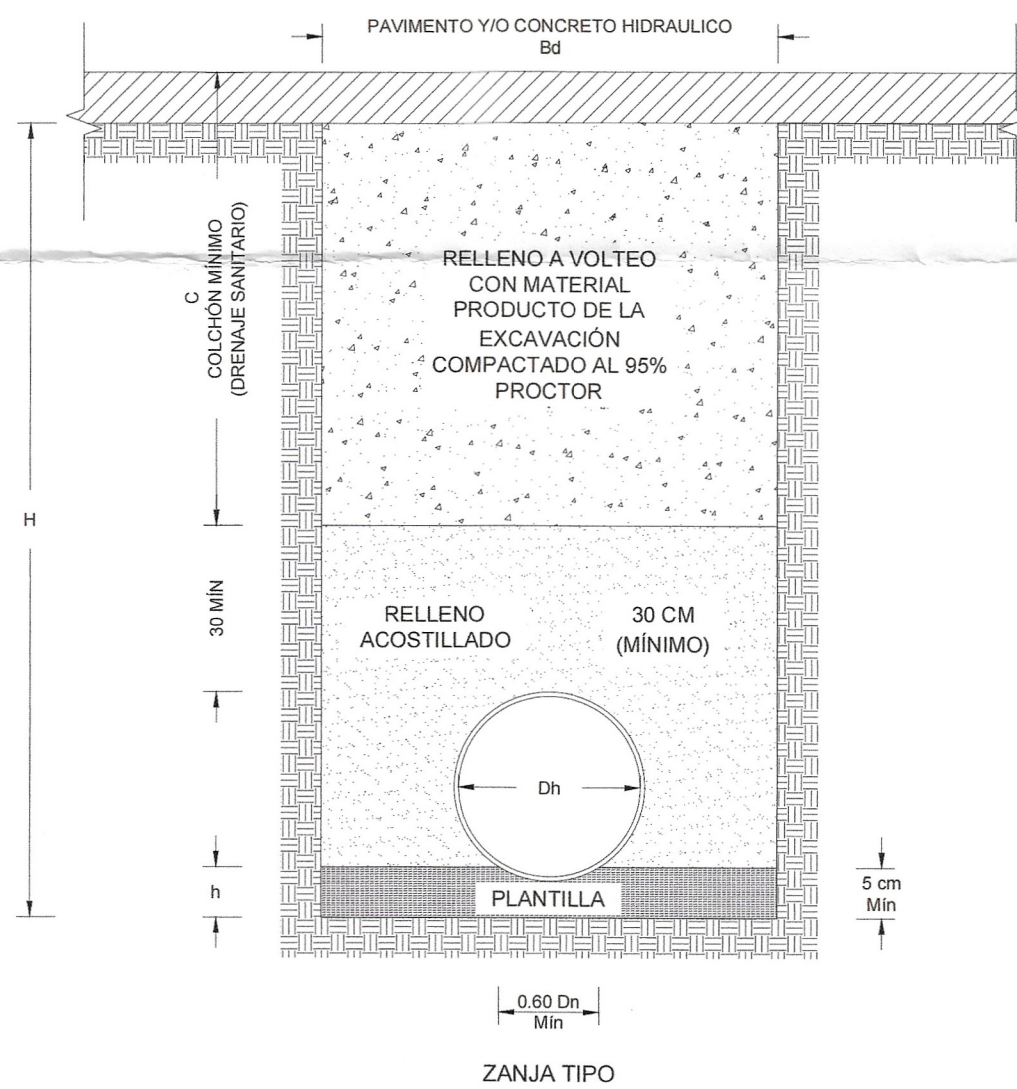
ADAPTADOR NT-004-CNA-2001

TABLA 1. DIMENSIONES BASE										ADAPTADOR NT-005-CNA-2001				
CAJA TIPO	VÁLVULAS			DIMENSIONES CAJA					DIM. LOSA		CONTRAMARCO			
	ø mm	ø Pulg.	CANTIDAD	h (m)	a(m)	b (m)	c (m)	e (m)	x (m)	y (m)	SENCILLO	DOBLE	c (mm)	CANTIDAD
2	75 a 150	3"-6"	1	1.40	1.00	0.90	11.30	14.00	1.28	1.18	1.10		100.00	1.00

NOTA: A LAS MEDIDAS MENCIONADAS EN LA TABLA 1 SE AUMENTARÁN LAS DIMENSIONES NECESARIAS DE TAL FORMA QUE SE CUMPLAN LOS PARÁMETROS DE LA TABLA 2 EN FUNCIÓN DE LAS PIEZAS ESPECIALES FACTIBLES DE MANTENIMIENTO CONTENIDAS EN LA CAJA. EL ANÁLISIS Y DIMENSIONAMIENTO FINAL SERÁ APROBADO POR EL SUPERVISOR DE OBRA.

NOTA: A LAS MEDIDAS MENCIONADAS EN LA TABLA 1 SE AUMENTARÁN LAS DIMENSIONES NECESARIAS DE TAL FORMA QUE SE CUMPLAN LOS PARÁMETROS DE LA TABLA 2 EN FUNCIÓN DE LAS PIEZAS ESPECIALES FACTIBLES DE MANTENIMIENTO CONTENIDAS EN LA CAJA. EL ANÁLISIS Y DIMENSIONAMIENTO FINAL SERÁ APROBADO POR EL SUPERVISOR DE OBRA.

ZANJA PARA INSTALACIÓN DE TUBERÍA.



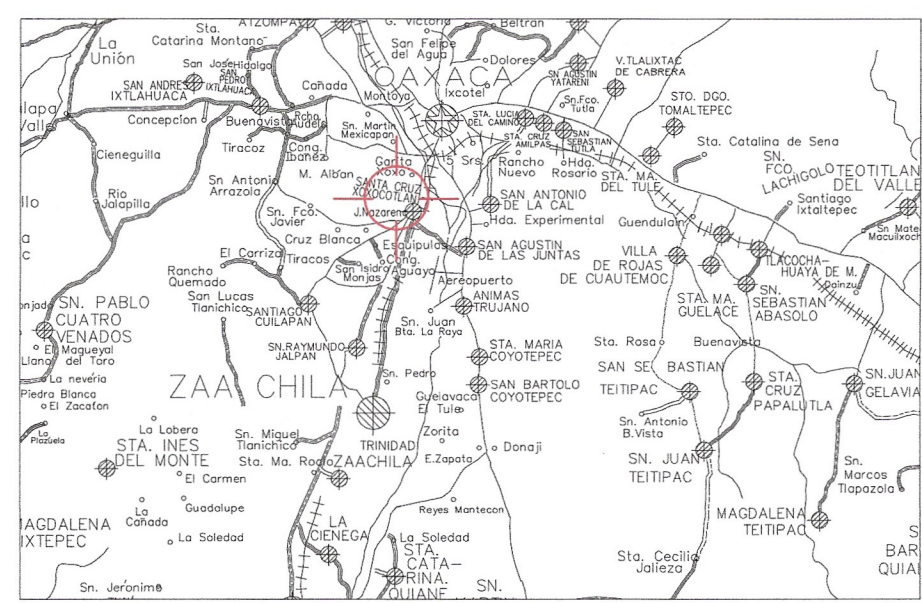
1. EL ANCHO MÍNIMO DE ZANJA PARA MANIOBRAS DE INSTALACIÓN DE UNA TUBERÍA SE INDICA EN LA TABLA.
2. LA TUBERÍA SE RECIBIRÁ EN UNA CAMA DE ARENA, Y DEBERÁ ESTAR APOYADA EN TODA SU LONGITUD.
3. EL ACOSTILLADO DEBERÁ REALIZARSE A MANO CON MATERIAL DE BANCO PREVIAMENTE CRIBADO Y HUMEDECIDO PARA LOGRAR COMPACTACIÓN 95% EN PRUEBA PROCTOR HASTA UNA ALTURA DE 30 CM SOBRE LOMO DEL TUBO.
4. EL RELLENO FINAL SE REALIZARÁ CON EL MATERIAL PRODUCTO DE LA EXCAVACIÓN Y/O BANCO CRIBADO EN CAPAS DE 20 CM CON HUMEDAD ÓPTIMA PARA UNA COMPACTACIÓN DEL 95% PROCTOR.

NOTAS DE CONSTRUCCIÓN

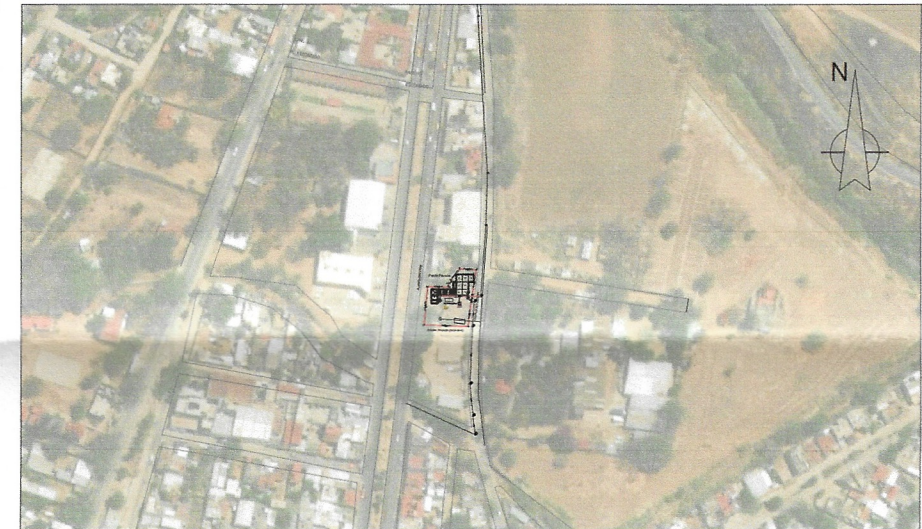
1. EL TRAZO EN EL PRESENTE PLANO ES ESQUEMÁTICO Y NO SERÁ EL DEFINITIVO HASTA REALIZAR UNA INSPECCIÓN DETALLADA DE LA ZONA, UBICANDO TODO TIPO DE INFRAESTRUCTURA EXISTENTE QUE PUEDIERA INTERFERIR EN SU TRAYECTORIA.
2. LA DEMOLICIÓN DE PAVIMENTO ASFÁLTICO Y/O CONCRETO SE REALIZARÁ A MANO Y/O MÁQUINA SEGÚN ESPECIFIQUE EL CATÁLOGO DE CONCEPTOS.
3. LA EXCAVACIÓN SE REALIZARÁ A MANO Y/O MÁQUINA SEGÚN ESPECIFIQUE EL CATÁLOGO DE CONCEPTOS. DEBERÁ VERIFICARSE EL ALINEAMIENTO DE LA TUBERÍA, DEBIENDO ESTAR CENTRADA Y NIVELADA EN LA ZANJA Y MANTENER ANCHOS DE ACOSTILLAMIENTO SIMÉTRICOS.
4. LAS DEFLEXIONES MENORES A 22" SERÁN ABSORBIDAS POR LA TUBERÍA.
5. LA REPOSICIÓN DE PAVIMENTOS ASFÁLTICO Y/O CONCRETO HIDRÁULICO, DEBERÁ SER DE IGUAL ESPESOR Y CARACTERÍSTICAS DEL EXISTENTE
6. TODO EL PROCESO CONSTRUCTIVO, MATERIALES Y PRUEBAS DEBERÁN APEGARSE A LA NORMATIVIDAD APLICABLE DE CONAGUA.
7. LAS COTAS DE PROYECTO DEBERÁN RECTIFICARSE PREVIO A LA EJECUCIÓN DE LA OBRA.
8. CUALQUIER MODIFICACIÓN AL PROYECTO SERÁ RESPONSABILIDAD DEL RESIDENTE DE OBRA.

DIMENSIONES DE ZANJAS Y PLANTILLAS PARA TUBERÍA DE AGUA POTABLE Y ALCANTARILLADO					
DIAMETRO NOMINAL (Dn)		ANCHO (Bd)	PROFUNDIDAD D (H)	ESPESOR DE PLANTILLA (h)	VOLUMEN DE EXCAVACIÓN
cm	Pulgadas	cm	cm	cm	m³/m
15.24	6	70	110	10	0.77

MACROLOCALIZACIÓN:



MICROLOCALIZACIÓN:



VOLUMENES DE OBRA:

ITEM	DESCRIPCIÓN	CANTIDAD	UNIDAD
1	Excavación para instalación de tubería de 15 cm de diámetro nominal	10.77	m³
2	Excavación para instalación de tubería de 24 cm de diámetro nominal	0.77	m³
3	Excavación para instalación de tubería de 30 cm de diámetro nominal	0.77	m³
4	Excavación para instalación de tubería de 40 cm de diámetro nominal	0.77	m³
5	Excavación para instalación de tubería de 50 cm de diámetro nominal	0.77	m³
6	Excavación para instalación de tubería de 60 cm de diámetro nominal	0.77	m³
7	Excavación para instalación de tubería de 75 cm de diámetro nominal	0.77	m³
8	Excavación para instalación de tubería de 90 cm de diámetro nominal	0.77	m³
9	Excavación para instalación de tubería de 105 cm de diámetro nominal	0.77	m³
10	Excavación para instalación de tubería de 120 cm de diámetro nominal	0.77	m³
11	Excavación para instalación de tubería de 135 cm de diámetro nominal	0.77	m³
12	Excavación para instalación de tubería de 150 cm de diámetro nominal	0.77	m³
13	Excavación para instalación de tubería de 165 cm de diámetro nominal	0.77	m³
14	Excavación para instalación de tubería de 180 cm de diámetro nominal	0.77	m³
15	Excavación para instalación de tubería de 195 cm de diámetro nominal	0.77	m³
16	Excavación para instalación de tubería de 210 cm de diámetro nominal	0.77	m³
17	Excavación para instalación de tubería de 225 cm de diámetro nominal	0.77	m³
18	Excavación para instalación de tubería de 240 cm de diámetro nominal	0.77	m³
19	Excavación para instalación de tubería de 255 cm de diámetro nominal	0.77	m³
20	Excavación para instalación de tubería de 270 cm de diámetro nominal	0.77	m³
21	Excavación para instalación de tubería de 285 cm de diámetro nominal	0.77	m³
22	Excavación para instalación de tubería de 300 cm de diámetro nominal	0.77	m³
23	Excavación para instalación de tubería de 315 cm de diámetro nominal	0.77	m³
24	Excavación para instalación de tubería de 330 cm de diámetro nominal	0.77	m³
25	Excavación para instalación de tubería de 345 cm de diámetro nominal	0.77	m³
26	Excavación para instalación de tubería de 360 cm de diámetro nominal	0.77	m³
27	Excavación para instalación de tubería de 375 cm de diámetro nominal	0.77	m³
28	Excavación para instalación de tubería de 390 cm de diámetro nominal	0.77	m³
29	Excavación para instalación de tubería de 405 cm de diámetro nominal	0.77	m³
30	Excavación para instalación de tubería de 420 cm de diámetro nominal	0.77	m³
31	Excavación para instalación de tubería de 435 cm de diámetro nominal	0.77	m³
32	Excavación para instalación de tubería de 450 cm de diámetro nominal	0.77	m³
33	Excavación para instalación de tubería de 465 cm de diámetro nominal	0.77	m³
34	Excavación para instalación de tubería de 480 cm de diámetro nominal	0.77	m³
35	Excavación para instalación de tubería de 495 cm de diámetro nominal	0.77	m³
36	Excavación para instalación de tubería de 510 cm de diámetro nominal	0.77	m³
37	Excavación para instalación de tubería de 525 cm de diámetro nominal	0.77	m³
38	Excavación para instalación de tubería de 540 cm de diámetro nominal	0.77	m³
39	Excavación para instalación de tubería de 555 cm de diámetro nominal	0.77	m³
40	Excavación para instalación de tubería de 570 cm de diámetro nominal	0.77	m³
41	Excavación para instalación de tubería de 585 cm de diámetro nominal	0.77	m³
42	Excavación para instalación de tubería de 600 cm de diámetro nominal	0.77	m³
43	Excavación para instalación de tubería de 615 cm de diámetro nominal	0.77	m³
44	Excavación para instalación de tubería de 630 cm de diámetro nominal	0.77	m³
45	Excavación para instalación de tubería de 645 cm de diámetro nominal	0.77	m³
46	Excavación para instalación de tubería de 660 cm de diámetro nominal	0.77	m³
47	Excavación para instalación de tubería de 675 cm de diámetro nominal	0.77	m³
48	Excavación para instalación de tubería de 690 cm de diámetro nominal	0.77	m³
49	Excavación para instalación de tubería de 705 cm de diámetro nominal	0.77	m³
50	Excavación para instalación de tubería de 720 cm de diámetro nominal	0.77	m³
51	Excavación para instalación de tubería de 735 cm de diámetro nominal	0.77	m³
52	Excavación para instalación de tubería de 750 cm de diámetro nominal	0.77	m³
53	Excavación para instalación de tubería de 765 cm de diámetro nominal	0.77	m³
54	Excavación para instalación de tubería de 780 cm de diámetro nominal	0.77	m³
55	Excavación para instalación de tubería de 795 cm de diámetro nominal	0.77	m³
56	Excavación para instalación de tubería de 810 cm de diámetro nominal	0.77	m³
57	Excavación para instalación de tubería de 825 cm de diámetro nominal	0.77	m³
58	Excavación para instalación de tubería de 840 cm de diámetro nominal	0.77	m³
59	Excavación para instalación de tubería de 855 cm de diámetro nominal	0.77	m³
60	Excavación para instalación de tubería de 870 cm de diámetro nominal	0.77	m³
61	Excavación para instalación de tubería de 885 cm de diámetro nominal	0.77	m³
62	Excavación para instalación de tubería de 900 cm de diámetro nominal	0.77	m³
63	Excavación para instalación de tubería de 915 cm de diámetro nominal	0.77	m³
64	Excavación para instalación de tubería de 930 cm de diámetro nominal	0.77	m³
65	Excavación para instalación de tubería de 945 cm de diámetro nominal	0.77	m³
66	Excavación para instalación de tubería de 960 cm de diámetro nominal	0.77	m³
67	Excavación para instalación de tubería de 975 cm de diámetro nominal	0.77	m³
68	Excavación para instalación de tubería de 990 cm de diámetro nominal	0.77	m³
69	Excavación para instalación de tubería de 1005 cm de diámetro nominal	0.77	m³
70	Excavación para instalación de tubería de 1020 cm de diámetro nominal	0.77	m³
71	Excavación para instalación de tubería de 1035 cm de diámetro nominal	0.77	m³
72	Excavación para instalación de tubería de 1050 cm de diámetro nominal	0.77	m³
73	Excavación para instalación de tubería de 1065 cm de diámetro nominal	0.77	m³
74	Excavación para instalación de tubería de 1080 cm de diámetro nominal	0.77	m³
75	Excavación para instalación de tubería de 1095 cm de diámetro nominal	0.77	m³
76	Excavación para instalación de tubería de 1110 cm de diámetro nominal	0.77	m³
77	Excavación para instalación de tubería de 1125 cm de diámetro nominal	0.77	m³
78	Excavación para instalación de tubería de 1140 cm de diámetro nominal	0.77	m³
79	Excavación para instalación de tubería de 1155 cm de diámetro nominal	0.77	m³
80	Excavación para instalación de tubería de 1170 cm de diámetro nominal	0.77	m³
81	Excavación para instalación de tubería de 1185 cm de diámetro nominal	0.77	m³
82	Excavación para instalación de tubería de 1200 cm de diámetro nominal	0.77	m³
83	Excavación para instalación de tubería de 1215 cm de diámetro nominal	0.77	m³
84	Excavación para instalación de tubería de 1230 cm de diámetro nominal	0.77	m³
85	Excavación para instalación de tubería de 1245 cm de diámetro nominal	0.77	m³
86	Excavación para instalación de tubería de 1260 cm de diámetro nominal	0.77	m³
87	Excavación para instalación de tubería de 1275 cm de diámetro nominal	0.77	m³
88	Excavación para instalación de tubería de 1290 cm de diámetro nominal	0.77	m³
89	Excavación para instalación de tubería de 1305 cm de diámetro nominal	0.77	m³
90	Excavación para instalación de tubería de 1320 cm de diámetro nominal	0.77	m³
91	Excavación para instalación de tubería de 1335 cm de diámetro nominal	0.77	m³
92	Excavación para instalación de tubería de 1350 cm de diámetro nominal	0.77	m³
93	Excavación para instalación de tubería de 1365 cm de diámetro nominal	0.77	m³
94	Excavación para instalación de tubería de 1380 cm de diámetro nominal	0.77	m³
95	Excavación para instalación de tubería de 1395 cm de diámetro nominal	0.77	m³
96	Excavación para instalación de tubería de 1410 cm de diámetro nominal	0.77	m³
97	Excavación para instalación de tubería de 1425 cm de diámetro nominal	0.77	m³
98	Excavación para instalación de tubería de 1440 cm de diámetro nominal	0.77	m³
99	Excavación para instalación de tubería de 1455 cm de diámetro nominal	0.77	m³
100	Excavación para instalación de tubería de 1470 cm de diámetro nominal	0.77	m³



SERVICIOS DE AGUA
SISTEMA OPERADOR DE LOS SERVICIOS DE AGUA POTABLE Y ALCANTARILLADO
OAXACA
ESTADO DE OAXACA
DIRECCIÓN GENERAL

NOMBRE DEL PROYECTO:
CONSTRUCCIÓN DE CÁRCAMO PARA AGUA POTABLE, EN LA AGENCIA DE POLICIA EX-GARITA, LOCALIDAD SANTA CRUZ XOXOCOTLAN, MUNICIPIO SANTA CRUZ XOXOCOTLAN.

UBICACIÓN:
SANTA CRUZ XOXOCOTLAN.

DIRECTOR GENERAL DE SOAPA.
ARQ. OMAR PEREZ BENITEZ

JEFE DE ESTUDIOS Y PROYECTOS.
ING. CRUZ LOPEZ LAHR DE JESUS

PROYECTISTA.
ING. CRUZ LOPEZ LAHR DE JESUS

FECHA.
JUL-2025

ESCALA.
1:1000

CLAVE.
3940

TIPO DE PLANO.
LINEA DE CONDUCCION DE LLEGADA

No. PLANO
PL3